

# La relation pédagogique à l'épreuve de l'IA

avec



Toucania



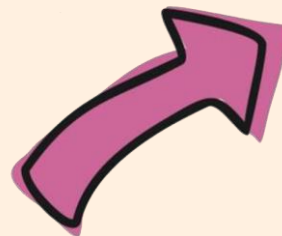
**Catherine MOUGIN**

Présidente de 3E Innovation

- Docteure en sciences de l'Éducation formation adulte
- Ingénieure pédagogique multimédia
- Cheffe de projet Digital Learning



*Ed Tech*



**Ludovic MESSINGER**

Directeur de 3E Innovation

- Ingénieur multimédia et informatique
- Doctorant en sciences de l'information et de la communication sur la scénarisation pédagogique en réalité virtuelle

## **L'innovation au service de la formation, du numérique et de l'accessibilité**

3E Innovation est une Entreprise de Services Numériques spécialisée dans le digital learning et les solutions multimédias

Conseil & accompagnement dans la digitalisation des formations

Création de capsules e-learning

Création de formations immersives : réalité virtuelle et augmentée

Accessibilité numérique



Maitrise du contexte de la formation professionnelle et capacité à bien cerner la stratégie de l'organisation

Double expertise dans l'ingénierie pédagogique et l'ingénierie multimédia et informatique

Maîtrise complète des logiciels auteurs, en particulier Storyline 360 afin de créer des modules autoformatifs à haut niveau d'interactivité et avec la prise en compte de l'accessibilité numérique.

Maitrise de l'accessibilité numérique en particulier dans les contenus et les plateformes de formation

Implication dans les travaux de recherche de l'équipe « [Apprenance, Digital, Travail](#) » de l'Université Paris Nanterre et du laboratoire [ELLIADD](#) de l'Université Marie et Louis Pasteur (Franche-Comté)

*« Nous travaillons avec nos clients en mode projet, et nous nous adoptons à l'évolution des besoins. Nous avons l'habitude d'être force de proposition tout en gardant la maîtrise des coûts. La relation de confiance et la satisfaction client sont notre priorité. »*



- **Une cartographie**
- **Des apports théoriques**
- **Des ressources scientifiques**

## Une cartographie

- Un test de maturité (individuel et collectif)
- Le référencement d'outils
- Des cas d'usage



### Outils IA

Trouvez l'**outil** parfait pour vos besoins grâce à notre galerie d'Intelligences Artificielles



### Usages

Découvrez les **nombreux** usages de l'IA pour vous accompagner au mieux dans vos projets



### Test de Maturité

Testez **votre capacité** à utiliser l'intelligence artificielle et découvrez votre niveau de maîtrise

## Intelligence(s) Artificielle(s) utilisée(s) ?

### Usages ?

### Outils IA ?

[Réinitialiser les champs](#)

## Mise en oeuvre

### Contexte

### Besoins

### Déploiement ?

## Des apports théoriques

- L'histoire de l'IA
- Les modèles
- Un glossaire
- Des concepts pédagogiques
- Les fresques des IA (formateur et apprenant)
- Cap IA (méthode d'acculturation des OF à l'IA)



## Des ressources scientifiques



- Le lieu de référence de l'IA en formation
- Une base de données de cas d'usage et d'outils
- Une évaluation collective des IA
- Une communauté d'experts de l'IA en formation

 **Votez,**

 **Commentez,**

 **Partagez vos usages**

 **DIFFUSEZ !**



<https://toucania.com>



## VOTRE MISSION

- Se situer rapidement face à l'IA (test de maturité)
- Interroger leurs effets sur les rôles, la posture, l'autonomie, la confiance et le feedback,
- Construire des cas d'usage concrets
- Débattre des choix et lignes rouges

85 participants

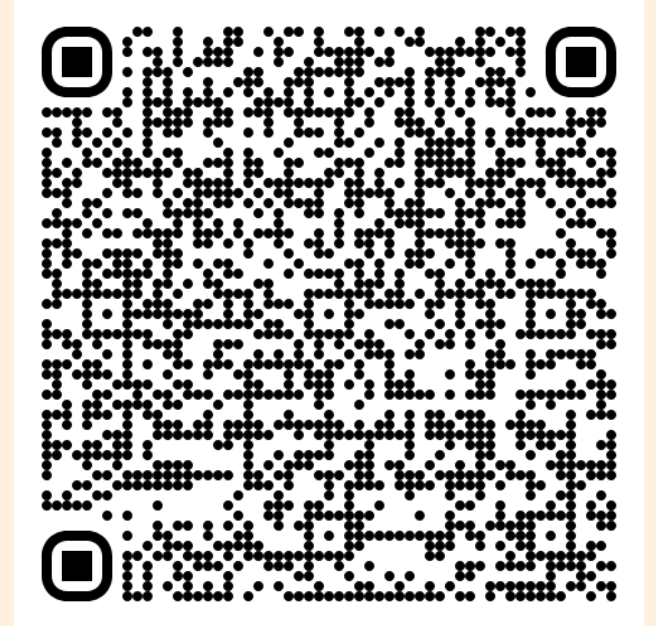
1h30

Format interactif

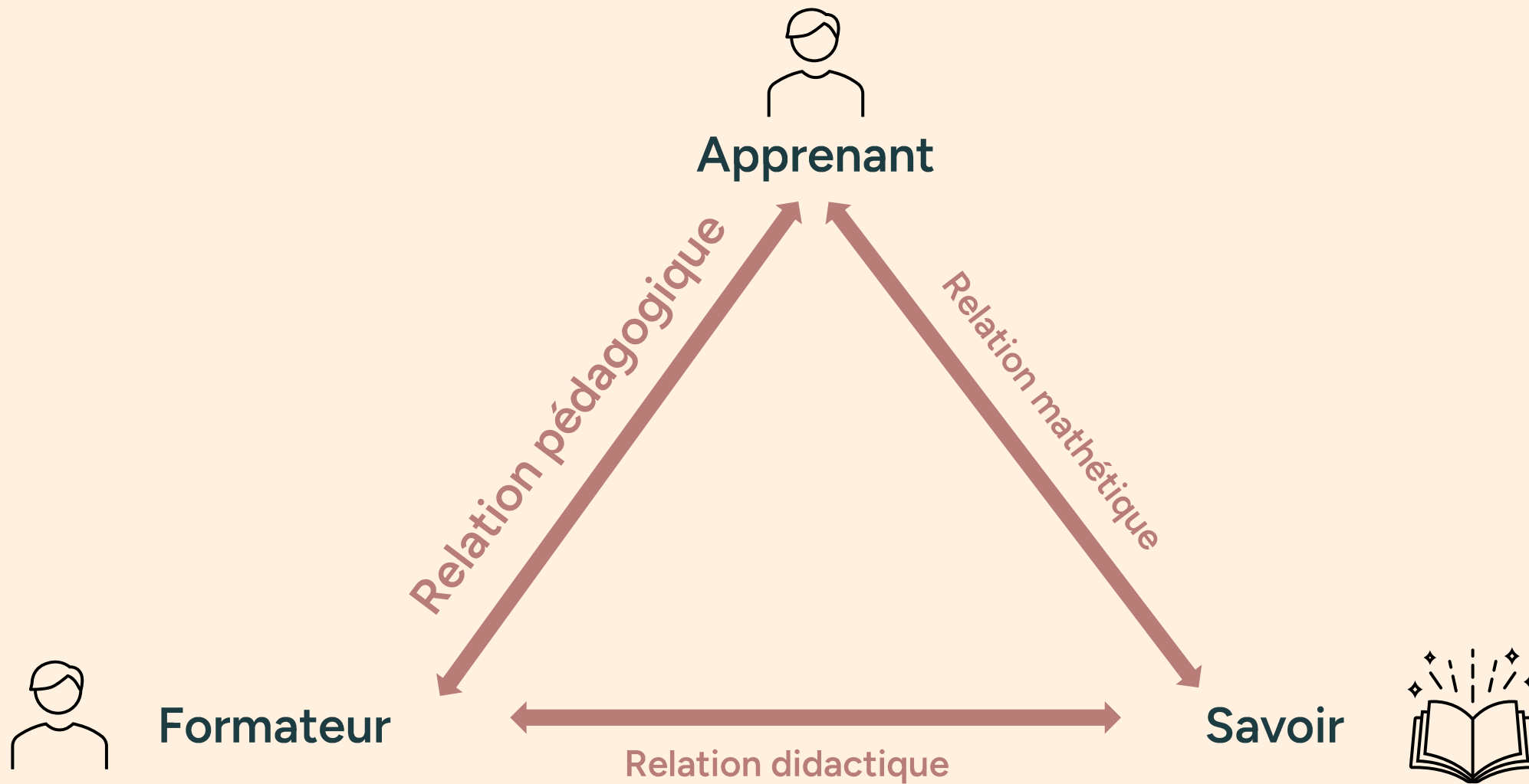
- Lancement
- Test de maturité IA
- Exploration guidée de Toucania
- Restitution croisée
- Cas d'usage express
- Débat & prise de position
- Atterrissage individuel

Que pensez-vous de ces affirmations polarisées :

- « L'IA améliore la relation avec les apprenants. »
- « L'IA remplace déjà une partie du rôle de formateur. »
- « Je ne sais pas toujours où est ma valeur ajoutée. »
- « L'IA n'a aucun impact sur mon rôle de formateur »



<https://urls.fr/1K4gkd>





La **relation pédagogique** concerne les modalités d'accompagnement de l'apprenant par le formateur. Elle englobe :

- la gestion des groupes
- la dynamique de classe
- la motivation des apprenants
- le suivi de la progression
- les feedbacks personnalisés



Dans cette perspective, l'IA peut jouer un rôle de soutien pédagogique, notamment via :

- des systèmes de remédiation
- des agents conversationnels capables d'expliquer des erreurs
- des plateformes de suivi personnalisé des acquis
- des avatars interactifs pour animer à distance

Des outils comme Duolingo illustrent cette capacité à modéliser les connaissances d'un apprenant et à ajuster en permanence les activités proposées.



## Vous êtes :

- Initié - Découverte, peu ou pas d'expérimentation
- Explorateur - Premiers projets pilotes
- Intégrateur - Utilisation régulière dans certaines fonctions
- Transformateur - L'IA est un levier stratégique et transversal

## Débrief rapide :

- Où suis-je à l'aise ?
- Où suis-je en tension ?

**Organisation :** 11 groupes de 7-8 participants | 1 ordinateur par groupe

## Votre mission

- Choisissez un outil utilisé régulièrement (dans la relation péda)
- Choisissez un outil qui vous questionne

## Grille de lecture

- Que fait l'IA à la place du formateur ?
- Que gagne ou perd l'apprenant ?
- La relation est-elle renforcée, déplacée ou affaiblie ?

## Livrable

- Une phrase de synthèse :
- « Avec cet outil, la relation devient... »
- Un positionnement clair du groupe



**Objectif** : transformer l'exploration en lecture collective de la relation pédagogique

**Déroulé** : chaque pilote de groupe prend la parole

Relation augmentée ?

Relation transformée ?

Relation à risque ?

## Production technique et logistique

- Création de supports visuels, PowerPoint, ressources pédagogiques
- Scénarisation et séquençage de formations
- Retranscription d'entretiens et comptes rendus
- Réponses aux appels d'offre

## Individualisation à grande échelle

- Adaptation des parcours et supports à chaque apprenant
- Feedbacks personnalisés et remédiation
- Traduction des objectifs en exigences (ex: Qualiopi)
- Diversification pédagogique

## Assistant permanent

- Disponibilité 24/7
- Sélection et hiérarchisation de sources
- Proposition d'idées pédagogiques nouvelles
- Ludopédagogie et jeux de rôles

## Tension identifiée

- Gain de temps réinvesti dans la relation
- Mais questionnement sur l'expertise du formateur
- Concept d'"intelligence augmentée" plutôt qu'artificielle

## Gains potentiels

- Personnalisation des apprentissages et parcours adaptatifs
- Autonomie accrue, capacité de questionnement
- Supports plus qualitatifs, accessibles et diversifiés
- Inclusivité (Conception Universelle de l'Apprentissage)
- Reformulation pour meilleure compréhension
- Disponibilité immédiate
- Motivation par la diversité pédagogique



## Pertes et risques

- Perte de l'effort cognitif, de la mémoire, des compétences réflexives
- Affaiblissement de l'esprit critique (mentionné 2 fois)
- Fiabilité des informations incertaine
- Désocialisation (interroger l'IA plutôt que les pairs)
- Perte du contact humain et du non-verbal



- Perte de la relation pédagogique
- Démotivation possible (filet de sécurité de l'IA)
- Perte d'encadrement et de guidance
- Inéquité d'accès ou de maîtrise

## Paradoxe central

- Les bénéfices dépendent entièrement de l'usage fait par le formateur
- Risque de non-appropriation si le formateur délègue trop



## Consensus : "Ça dépend"

- Elle peut être les trois à la fois selon contexte, usage et public

## Déplacée (hypothèse dominante)

- La logistique confiée à la machine libère du temps
- Recentrage sur la valeur ajoutée pédagogique
- Les questions simples trouvent réponse via l'IA
- Concentration sur l'humain et les enjeux complexes



## Renforcée (sous conditions)

- Particulièrement avec les publics jeunes
- Quand l'IA sert de pont relationnel

## Affaiblie (risque présent)

- Mentionnée mais moins développée
- Dépend des choix d'usage



L'IA transforme le métier de formateur en prenant en charge l'exécution technique et l'individualisation, mais cette transformation est à double tranchant. Elle peut libérer le formateur pour la relation humaine ou au contraire la déshumaniser. L'impact final dépend entièrement des choix pédagogiques du formateur, qui reste le garant de la qualité relationnelle et du développement de l'esprit critique.

## Débat & prise de position

- L'IA peut-elle intervenir dans le feedback aux apprenants ?
- Peut-on déléguer une partie de l'évaluation ?
- Qu'est-ce qui doit rester explicitement humain ?

## Production collective attendue

- 2 lignes rouges pédagogiques partagées
- 1 ou 2 principes de vigilance pour la suite



Votre vision de la transformation relationnelle induite par l'IA en formation :

- La relation humaine se recentre et s'intensifie
- Elle devient centrale et irremplaçable (Groupe 3)
- Elle passe au premier plan entre formateur et apprenant (Groupe 4)
- Plus personnalisée, axée sur "apprendre à apprendre" plutôt que sur le savoir pur (Groupe 8)
- Elle exige adaptation et agilité
- Un défi où le formateur doit adapter sa posture (Groupe 1)
- Mouvante et challengeante (Groupe 10)
- Elle se transforme selon les conditions
- Renforcée si besoin, cadre et contexte sont bien conçus, affaiblie sinon (Groupe 2)
- Flexible, spécifique et modulaire (Groupe 7)



*"Dans ma pratique, l'IA va m'aider à...*

*mais je m'engage à ne jamais..."*



**Catherine MOUGIN**

Présidente de 3E Innovation

Docteure en formation adulte / Innovation pédagogique  
Cheffe de projet Digital Learning Ingénieure pédagogique

06 76 06 84 93 - [c.mougin@3e-innovation.com](mailto:c.mougin@3e-innovation.com)



Scannez-moi